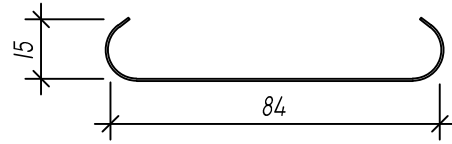
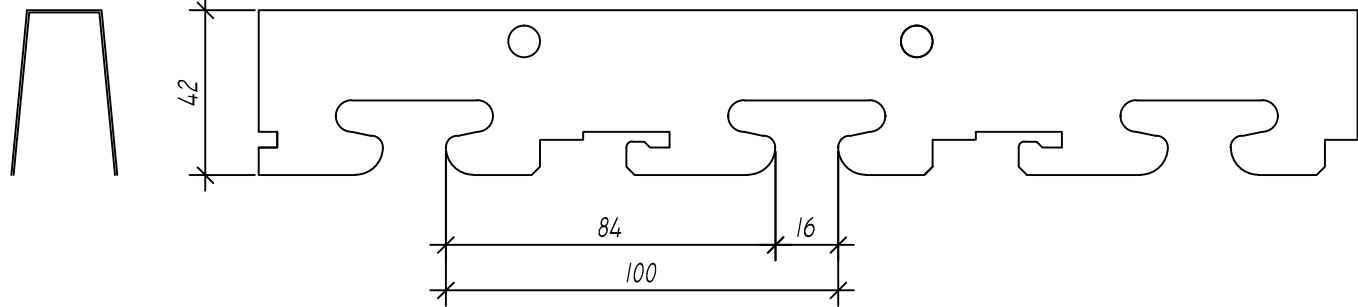


# Panel S/84

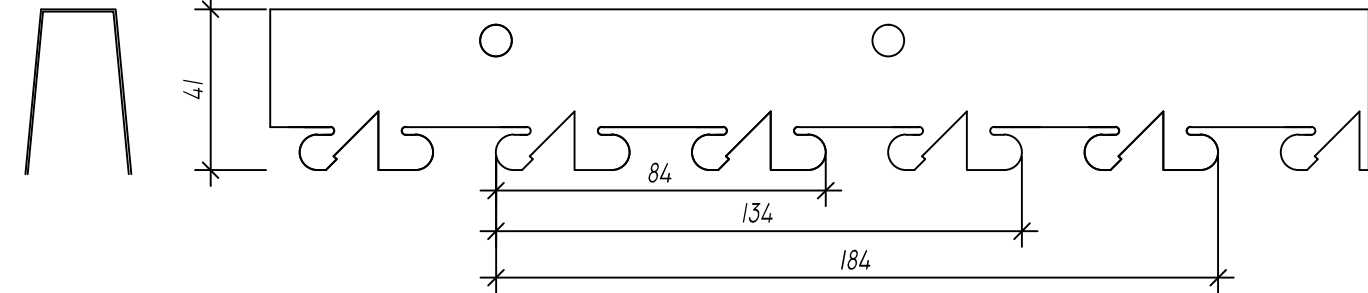


Materiały do produkcji paneli	GRUBOŚĆ BLACHY [mm]			Możliwość perforacji paneli ŚREDNICA 2mm 22%
	0,50	0,60	0,70	
BLACHA ALUMINIOWA	TAK	TAK	TAK	
BLACHA STALOWA	NIE	NIE	NIE	

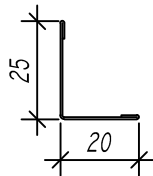
## Szyna montażowa T/u



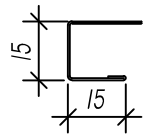
## Szyna montażowa Tu/V



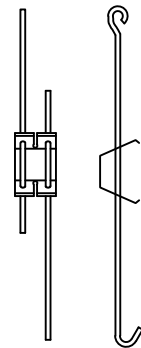
## Elementy dodatkowe



Kątownik Sc/2

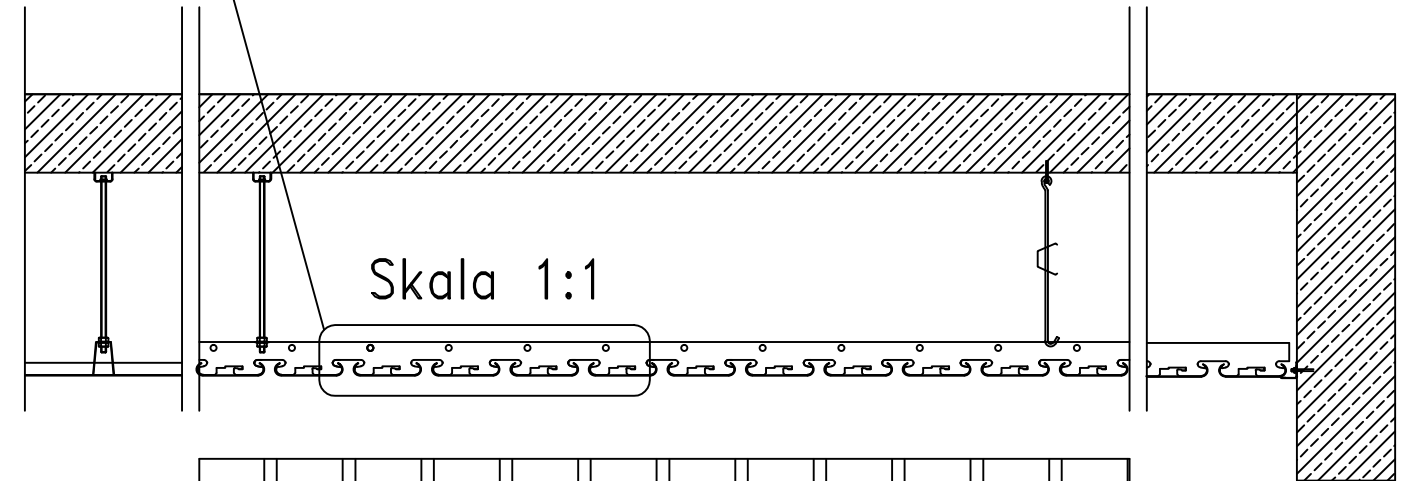
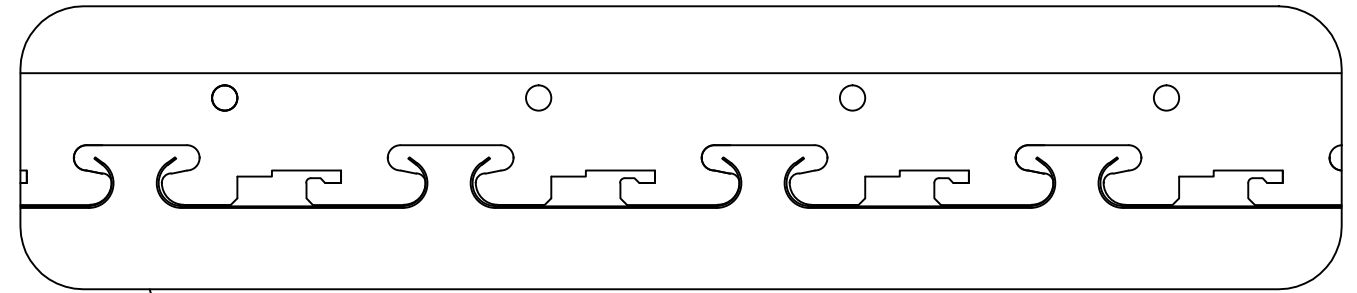


Ceownik Sc/3

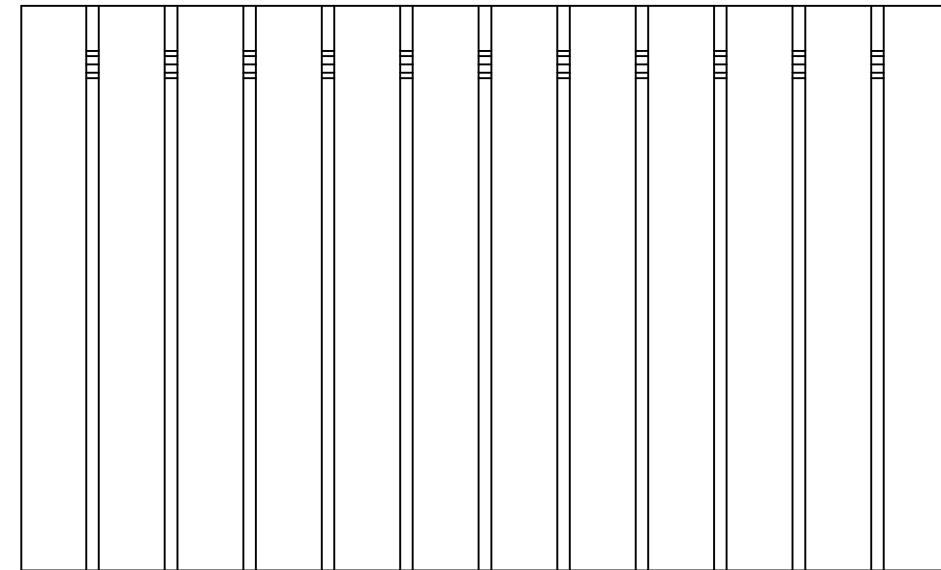


Wieszak do stosowania  
wewnątrz pomieszczeń

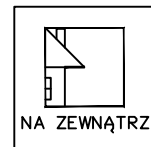
## Skala 4:1



## Skala 1:1



SUFIT otwarty z paneli S/84  
Trawerszyna T/u lub T/uV



NA ZEWNĄTRZ



DO WNETRZ

Dokument odniesienia: AT-15-6163/2012  
Wymiary: [mm]



Punto Pruszyński Sp. z o.o.  
05-816 Michałowice  
Al. Jerozolimskie 268  
www.punto.pl  
tel. +48 22 753 25 33

Informacje zawarte w niniejszym dokumencie są jedynie przykładem stosowanych rozwiązań. Niniejszy dokument nie jest instrukcją montażu. Stosowanie zestawu wyrobów powinno być zgodne z projektami opracowanymi dla określonego obiektu oraz Aprobata Techniczną AT-15-6163/2012.