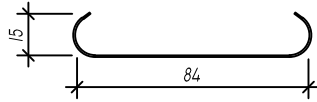


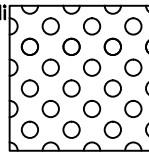
Panel S/84



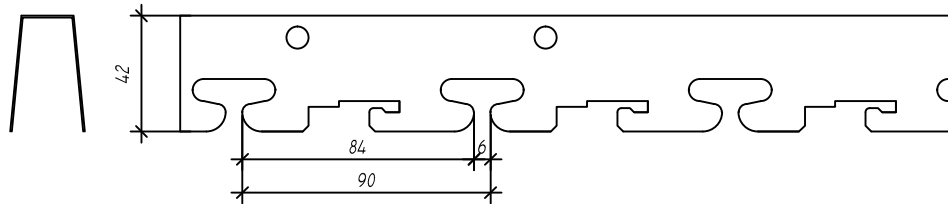
Materiały do produkcji paneli

GRUBOŚĆ BLACHY [mm]	Mozliwość perforacji paneli		
	0,50	0,60	0,70
BLACHA ALUMINIOWA	TAK	TAK	TAK
BLACHA STALOWA	NIE	NIE	NIE

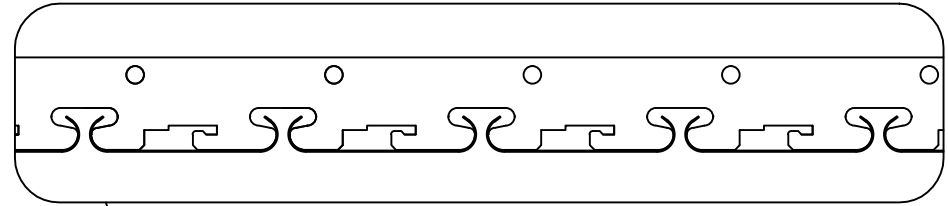
ŚREDNICA 2mm 22%



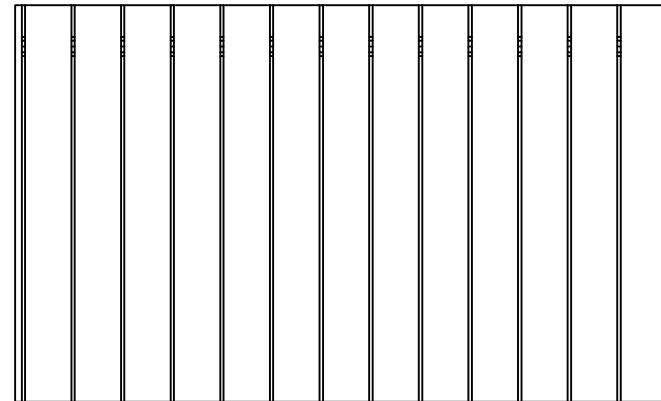
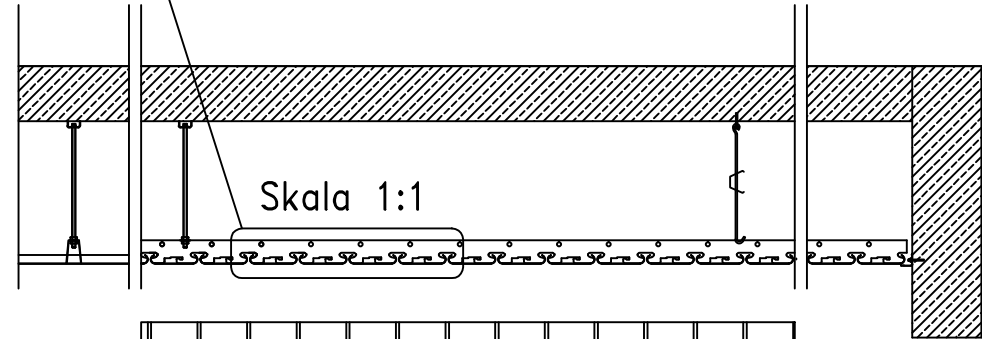
Szyna montażowa T/90



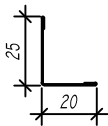
Skala 4:1



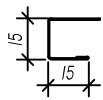
Skala 1:1



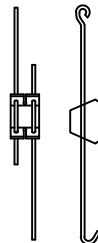
Elementy dodatkowe



Kątownik Sc/2



Ceownik Sc/3



Wieszak do stosowania
wewnątrz pomieszczeń

SUFIT otwarty z paneli S/84

Trawerszyna T/90



Dokument odniesienia: AT-15-6163/2012
Wymiary: [mm]



Punto Pruszyński Sp. z o.o.
05-816 Michałowice
Al. Jerozolimskie 268
www.punto.pl
tel. +48 22 753 25 33

Informacje zawarte w niniejszym dokumencie są jedynie przykładem stosowanych rozwiązań. Niniejszy dokument nie jest instrukcją montażu. Stosowanie zestawu wyrobów powinno być zgodne z projektami opracowanymi dla określonego obiektu oraz Aprobata Techniczną AT-15-6163/2012.