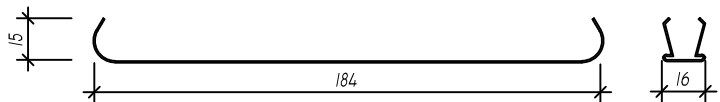


Panel S/184

Listwa Sc/1



Materiały do produkcji paneli

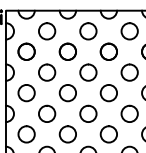
Uwaga: Listwa Sc/1 tylko 0.50 i 0.60 mm

GRUBOŚĆ BLACHY [mm]

0,50	0,60	0,70
------	------	------

Możliwość perforacji paneli

SREDNICA 2mm 22%



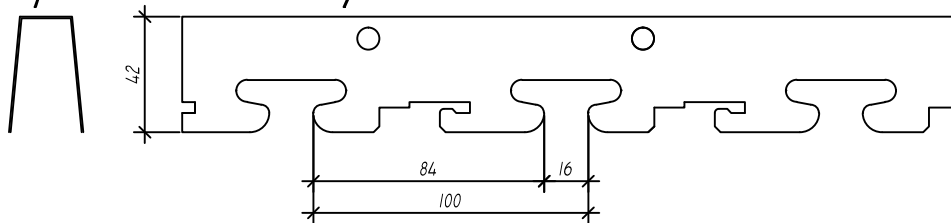
BLACHA ALUMINIOWA

NIE	TAK	TAK
-----	-----	-----

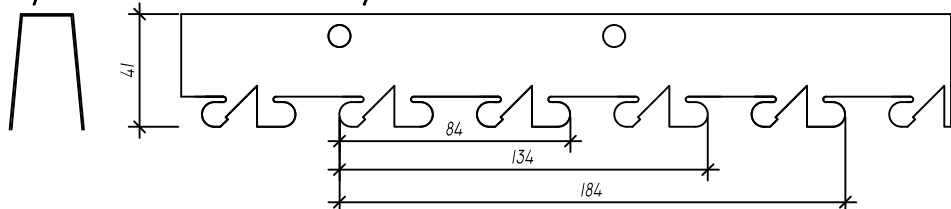
BLACHA STALOWA

NIE	NIE	NIE
-----	-----	-----

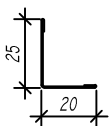
Szyta montażowa T/u



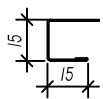
Szyta montażowa Tu/V



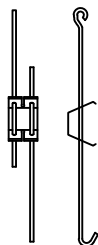
Elementy dodatkowe



Kątownik Sc/2

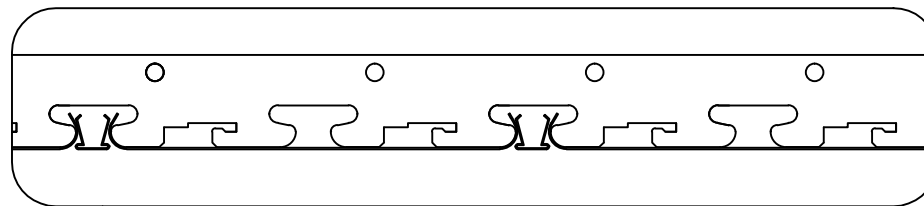


Ceownik Sc/3

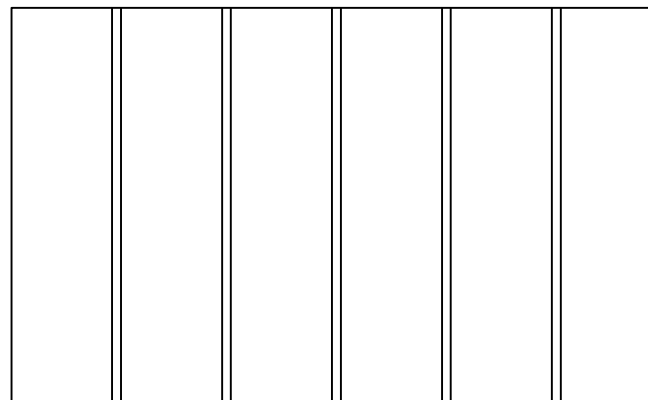
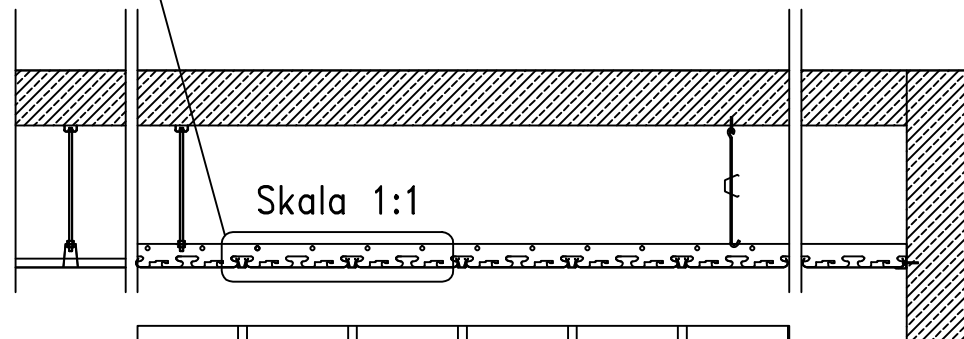


Wieszak do stosowania
wewnątrz pomieszczeń

Skala 4:1



Skala 1:1



SUFIT zamknięty
z paneli S/184 + Sc/1

Trawerszyna T/u lub T/uV



NA ZEWNĄTRZ



DO WNETRZ

Dokument odniesienia: AT-15-6163/2012
Wymiary: [mm]



Punto Pruszyński Sp. z o.o.
05-816 Michałowice
Al. Jerozolimskie 268
www.punto.pl
tel. +48 22 753 25 33

Informacje zawarte w niniejszym dokumencie są jedynie przykładem stosowanych rozwiązań. Niniejszy dokument nie jest instrukcją montażu. Stosowanie zestawu wyrobów powinno być zgodne z projektami opracowanymi dla określonego obiektu oraz Aprobata Techniczną AT-15-6163/2012.