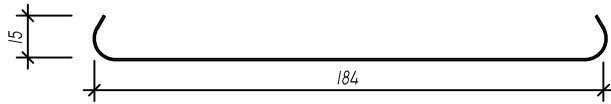


# Panel S/184

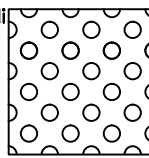


Materiały do produkcji paneli

GRUBOŚĆ BLACHY [mm]

0,50    0,60    0,70

Możliwość perforacji paneli  
ŚREDNICA 2mm 22%



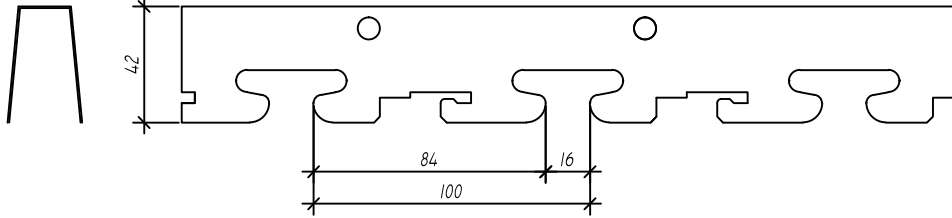
BLACHA ALUMINIOWA

NIE    TAK    TAK

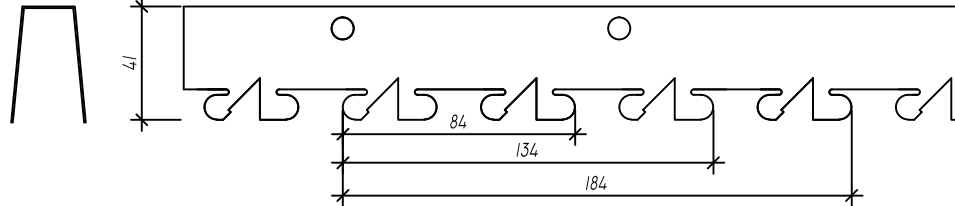
BLACHA STALOWA

NIE    NIE    NIE

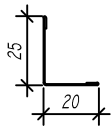
## Szyna montażowa T/u



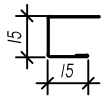
## Szyna montażowa Tu/V



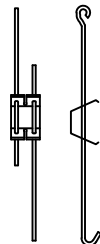
## Elementy dodatkowe



Kątownik Sc/2

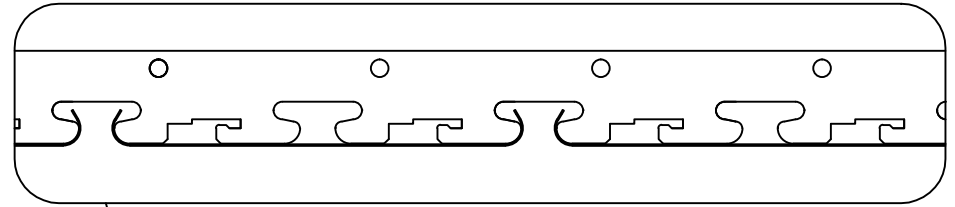


Ceownik Sc/3

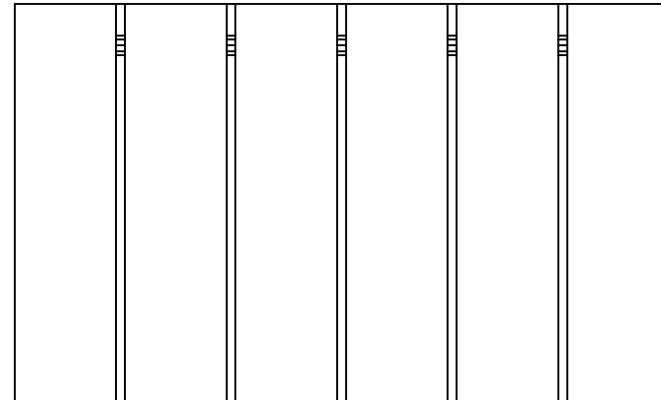
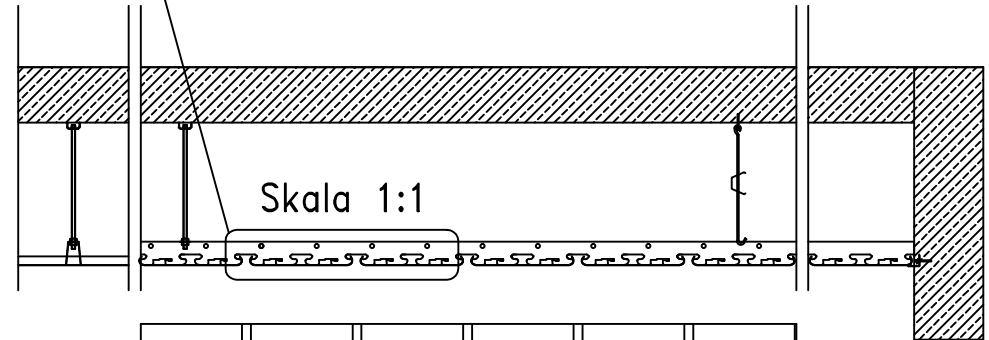


Wieszak do stosowania  
wewnątrz pomieszczeń

Skala 4:1



Skala 1:1



SUFIT otwarty z paneli S/184

Trawerszyna T/u lub T/uV



Dokument odniesienia: AT-15-6163/2012  
Wymiary: [mm]



Punto Pruszyński Sp. z o.o.  
05-816 Michałowice  
Al. Jerozolimskie 268  
www.punto.pl  
tel. +48 22 753 25 33

Informacje zawarte w niniejszym dokumencie są jedynie przykładem stosowanych rozwiązań. Niniejszy dokument nie jest instrukcją montażu. Stosowanie zestawu wyrobów powinno być zgodne z projektami opracowanymi dla określonego obiektu oraz Aprobata Techniczną AT-15-6163/2012.