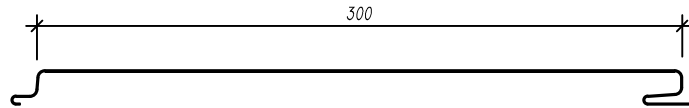
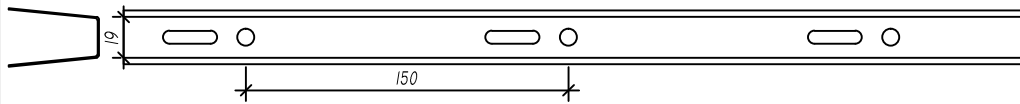
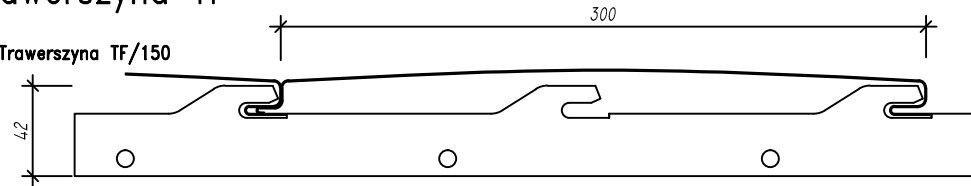


Panel Omega F 300

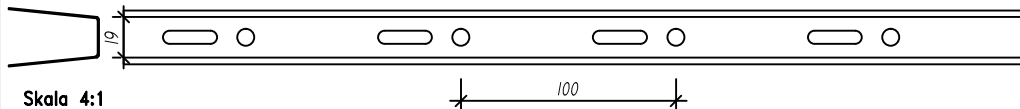
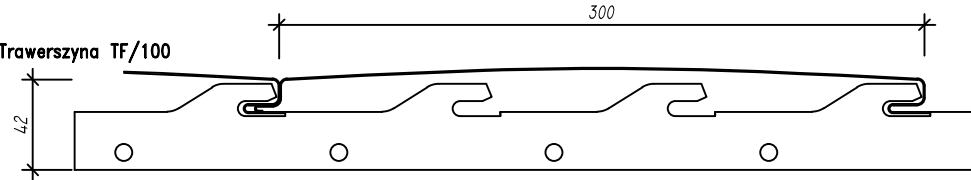


Trawerszyna TF

Trawerszyna TF/150



Trawerszyna TF/100



Skala 4:1

Materiały do produkcji paneli

Materiał	Blacha aluminiowa			Blacha stalowa	
	0,50	0,60	0,70	0,50	0,70
Omega F 300	NIE	TAK	TAK	TAK	TAK
Rodzaje powłok	Powłoka poliamidowa PA lub poliestrowa SP			Powłoka poliestrowa SP	
Długość paneli do 6,00 m	do 6,00 m				

Trawerszyny TF produkowane są z blachy stalowej ocynkowanej oraz blachy aluminiowej.

Długość trawerszyn 4,00 m

Klasa reakcji na ogień A1

Rozprzestrzenianie ognia NRO nierozprzestrzeniające ognia

Stopień palności Niepalne

Kapanie i odpadanie Nie kapiące i nieodpadające pod wpływem ognia

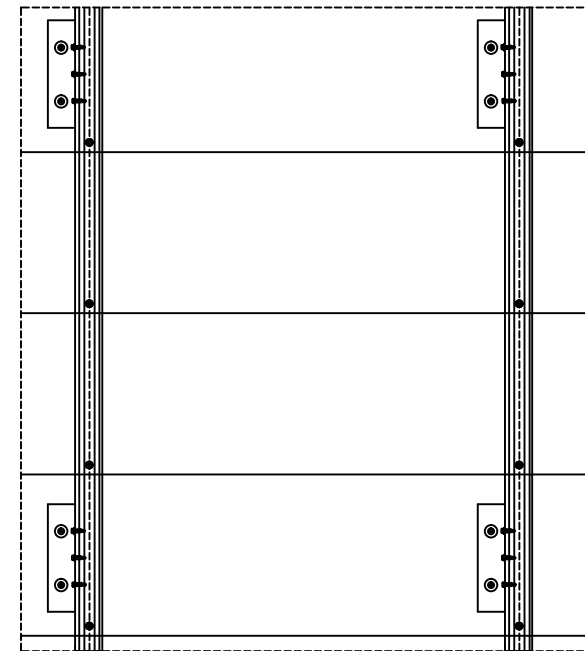
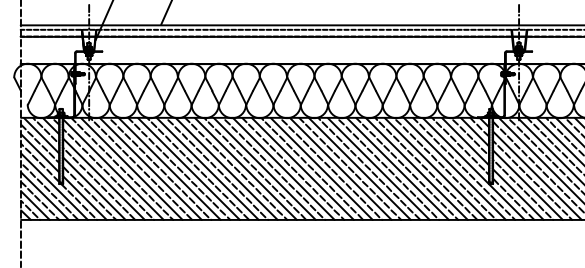
Okładzina z paneli OMEGA F 300

Dokument odniesienia: AT-15-6163/2012
Wymiary: [mm]

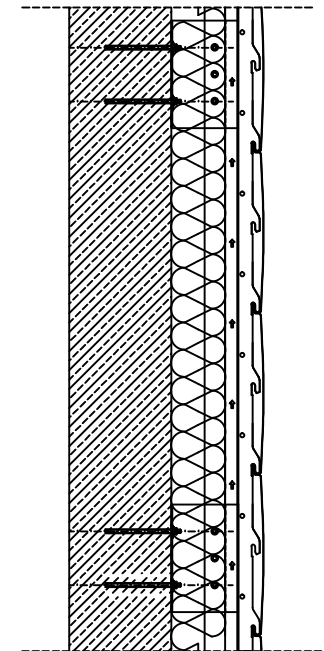
Zestaw wyrobów do wykonywania okładzin Punto obejmuje wyłącznie panele i trawerszyny. Podkonstrukcja pokazana na rysunku jest jedynie przykładem.

Trawerszyna TF/150 lub TF/100

Panel Omega F 300



Skala 1:1



Punto Pruszyński Sp. z o.o.
05-816 Michałowice
Al. Jerozolimskie 268
www.punto.pl
tel. +48 22 753 25 33

Informacje zawarte w niniejszym dokumencie są jedynie przykładem stosowanych rozwiązań. Niniejszy dokument nie jest instrukcją montażu. Stosowanie zestawu wyrobów powinno być zgodne z projektami opracowanymi dla określonego obiektu.