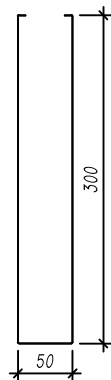
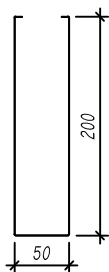


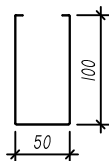
Panel BAFFLE 50



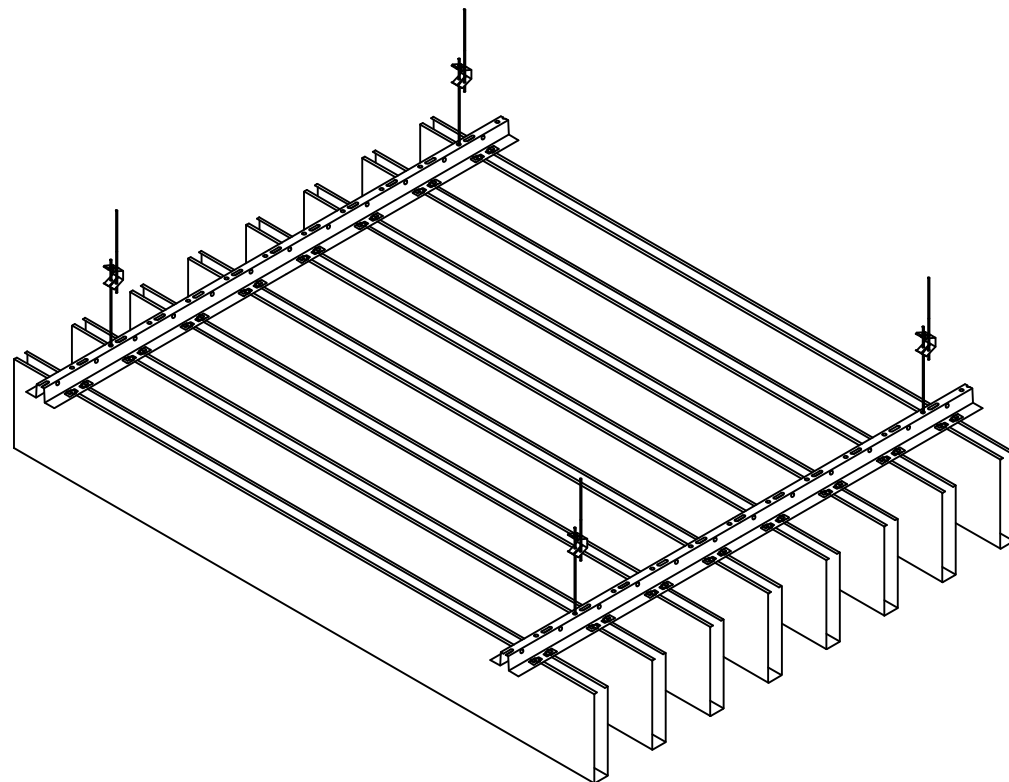
BAFFLE 50x300



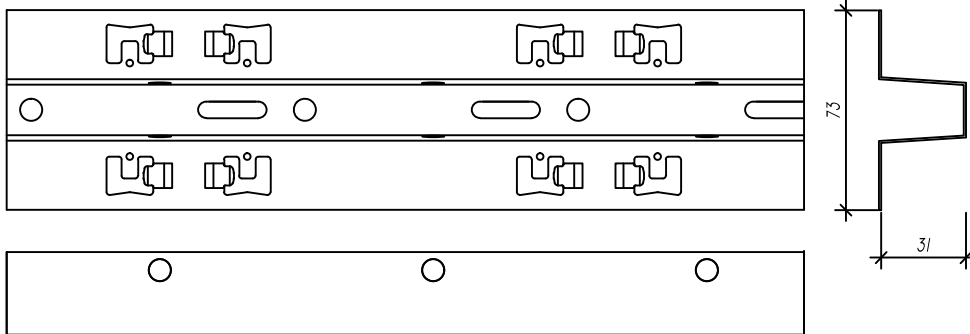
BAFFLE 50x200



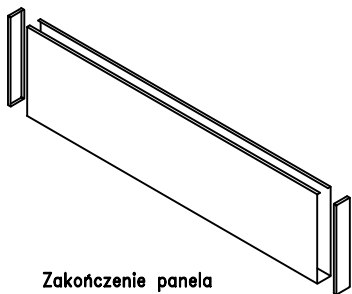
BAFFLE 50x100



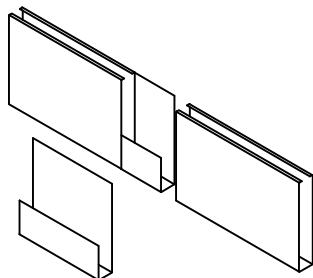
Szyna montażowa T/BAFFLE



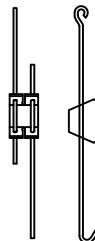
Elementy dodatkowe



Zakończenie panela

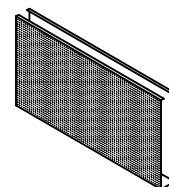


Łącznik wzdłużny panela



Zawieszka

Perforacja



AP 1/5% P Ø1.4	AP 1,5/11% P Ø1.5	AP 1,8/9,5% P Ø1.8	AP 2/12,5% P Ø2.0
AP 1/10% D Ø1.4	AP 1,5/22% D Ø1.5	AP 1,8/19% D Ø1.8	AP 2/25% D Ø2.0

SUFIT otwarty listwowy BAFFLE



Dokument odniesienia: PN-EN 13964 Sufity podwieszane
Wymiary: [mm]



Punto Pruszyński Sp. z o.o.
05-816 Michałowice
Al. Jerozolimskie 268
www.punto.pl
tel. +48 22 753 25 33

Informacje zawarte w niniejszym dokumencie są jedynie przykładem stosowanych rozwiązań. Niniejszy dokument nie jest instrukcją montażu. Stosowanie zestawu wyrobów powinno być zgodne z projektami opracowanymi dla określonego obiektu.